

Der MEDIATOR von effeff im Objektbereich



MEDIATOR
Die multifunktionale Türverriegelung



ASSA ABLOY, the global leader
in door opening solutions

Das Problem:
Nicht alle schließen ab



Die Lösung: MEDIATOR

Die multifunktionale Türverriegelung für den Objektbereich

Es gibt Türen, die müssen nach der Begehung wieder verriegelt sein

Nebeneingänge, Personaleingänge, Türen zu Serverräumen, Eingangstüren zu Arztpraxen und Anwaltskanzleien, der Zugang zur Geschäftsleitung oder Personalabteilung, es gibt viele Türen im Geschäfts- und Betriebsalltag, die aus Sicherheitsgründen nach jeder Begehung wieder verriegelt sein müssen. Die Ausgabe von Verhaltensregeln und Dienstanweisungen reicht da oft nicht aus. Denn der Mensch ist vergesslich und manchmal auch bequem. So entstehen Sicherheitsprobleme, wo eigentlich keine sein müssten. Diese Probleme löst MEDIATOR, die multifunktionale Türverriegelung für den Objektbereich. Fällt die Tür ins Schloss, verriegelt MEDIATOR automatisch.

Trotzdem kann sie in Fluchrichtung jederzeit sicher und ohne Schlüssel geöffnet werden. Der Fluchweg ist im Gefahrenfall frei. Möglich wird dies durch die Kombination eines selbstverriegelnden Fluchttürschlosses mit einem elektrischen Türöffner. Über diesen kann die Tür übrigens jederzeit von beliebiger Stelle aus geöffnet, d. h. entriegelt werden. MEDIATOR kann mit einer Zutrittskontrollanlage und mit einem Einbruchmeldesystem kombiniert werden. Eine integrierte Verschlussmeldung gibt jederzeit Gewissheit über den Türzustand. MEDIATOR eignet sich grundsätzlich für jedes Objekt, ob Neubau oder im Zuge einer Nachrüstung, eines Umbaus oder einer Sanierung.



MEDIATOR ist die multifunktionale, selbstverriegelnde Schließlösung für Innen- und Außentüren.





Der Einsatz von MEDIATOR: Industrie, Gewerbe, Dienstleistung und öffentliche Institutionen

MEDIATOR, die multifunktionale Türverriegelung für den Objektbereich, kommt heute in den unterschiedlichsten Branchen, Institutionen und Bereichen zum Einsatz, bietet viele Vorteile, gibt Sicherheit und schafft Komfort. Ursprünglich wurde MEDIATOR als perfekte Schloslösung für die Haustür im Mehrfamilienhaus entwickelt. Durch den großen Erfolg in diesem Bereich

haben in der täglichen Praxis jedoch immer mehr Sicherheitsfachgeschäfte, Errichterfirmen sowie Metallbau- und Holzverarbeitungsbetriebe MEDIATOR als das Standardprodukt für zahlreiche Türsituationen mit ähnlichen Problemstellungen erkannt. Auf dieser und den folgenden Seiten zeigen wir einige Einsatzbeispiele von vielen.

MEDIATOR für die Arztpraxis

Eine sichere und komfortable Lösung für das Praxispersonal ebenso wie für Patienten und Besucher. In Kombination mit einer Jahreszeitschaltuhr kann der Zugang zur Praxis analog zu den Öffnungszeiten gesteuert werden.



MEDIATOR für die Anwaltskanzlei

Hier gelten ähnliche Bedingungen für die Besucherströme wie in der Arztpraxis. Außerhalb der Sprechzeiten können Besucher klingeln und werden über einen Freigabetaster hereingelassen. Von innen können die Räumlichkeiten jederzeit verlassen werden und die Tür ist sofort wieder verriegelt.



MEDIATOR für den Serverraum

Als VdS-geprüftes Verriegelungselement bietet MEDIATOR in Kombination mit einer Zutrittskontrollanlage verlässliche Sicherheit darüber, wer diesen sensiblen Bereich betreten darf und dass die Tür danach wieder verschlossen ist.



MEDIATOR für Gewerbehallen

Gewerbehallen haben oftmals Neben-, Seiten- oder Hintertüren, die nur sporadisch oder überhaupt nicht genutzt werden sollten. MEDIATOR gibt auch hier die Sicherheit, dass die Tür ständig verriegelt, der Fluchtweg aber jederzeit frei ist.



MEDIATOR im Objektbereich: sicher, vielseitig, komfortabel

MEDIATOR für den Personaleingang

Komfort für die Mitarbeiter, Sicherheit für die Geschäftsführung.



MEDIATOR in Kliniken

Schutz für Patienten
und fürs Personal.



MEDIATOR in Bürogebäuden

Ideal bei nur einem
Eingang für mehrere
Firmen.



MEDIATOR für Archive

Akten, Dokumentationen und Bildmaterial sicher verwahrt.



MEDIATOR im Juweliergeschäft

Schützt auch den Einzelhandel vor unangenehmen Überraschungen.



MEDIATOR für Nebentüren

Dauerhafte Gewissheit über den gesicherten Türzustand.



MEDIATOR in Großobjekten

Die Lösung bei mehreren Eingängen.



Dreifach VdS-geprüft und perfekt kombiniert: Schloss, Türöffner, Netzteil

MEDIATOR, die multifunktionale Türverriegelung für den Objektbereich, besteht aus nur drei Komponenten: einem selbstverriegelnden Fluchttürschloss, einem elektrischen Türöffner und einem Netzteil für die Aufputz- oder Unterputzmontage. Sowohl Rohrrahmen als auch Vollblattdüren können damit problemlos ausgerüstet werden.

Eine Verkabelung der Tür ist nicht erforderlich. So einfach wie genial das Konzept von MEDIATOR ist, so vielfältig sind die Funktionen und Möglichkeiten. Tausendfach bewährt in unterschiedlichsten Objekten, ist MEDIATOR die komfortable Lösung für alltägliche Anforderungen und Problemsituationen.



Geprüfte Sicherheit: MEDIATOR besitzt alle wichtigen Zertifizierungen und Zulassungen

- VdS-Zulassung als Verschlussüberwachung VdS-Klasse C, G 109 032
- VdS-Zulassung als mechanische Verriegelung VdS-Klasse A, M 109 314
- VdS-Zulassung als elektromechanisches Stellglied für Zutrittskontrollanlagen VdS-Klasse C, Z 109 001
- Zulassung nach DIN EN 179 als Notausgangverschluss
- Zulassung nach DIN EN 1125 als Panikverschluss
- Bauaufsichtliches Prüfzeugnis für die Verwendung in Feuer- und Rauchschutztüren Nr. 120003555

Das MEDIATOR-System besteht aus nur drei Komponenten: Schloss, Türöffner und Netzteil.



MEDIATOR-Türöffner



MEDIATOR-Schloss
1-Riegel-Variante



MEDIATOR-Schloss
3-Riegel-Variante



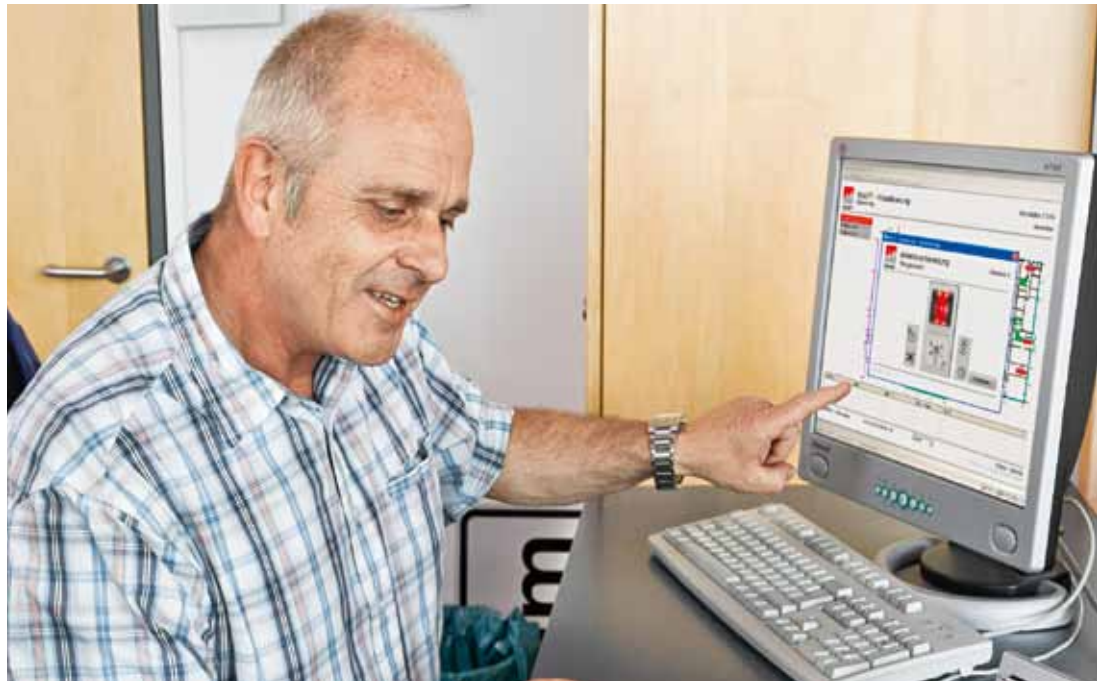
Unterputz- und
Hutschiene-Netzteil

Mehr Funktionen, mehr Sicherheit: MEDIATOR mit Zutrittskontrolle

MEDIATOR sorgt dafür, dass eine Tür nach der Begehung immer sicher verschlossen und die Flucht nach draußen im Gefahrenfall trotzdem möglich ist. Sind die Anforderungen entsprechend, kann MEDIATOR problemlos mit einer Zutrittskontrollanlage und mit einer Einbruchmeldeanlage kombiniert werden. Dies erfolgt oftmals im Zuge der Einbindung in eine moderne

Gebäudeleittechnik. Zutrittskontrollanlagen der Marke effeff schützen und kontrollieren ganze Gebäude, einzelne Räume oder sicherheitsrelevante Bereiche. Abgestimmt auf die jeweiligen spezifischen Sicherheitsanforderungen steht eine breite Palette unterschiedlicher Technologien, Geräte und Anlagen zur Verfügung.

MEDIATOR kann in bestehende Systeme eingebunden und mit einer Zutrittskontrollanlage oder einer Einbruchmeldeanlage kombiniert werden.



MEDIATOR im Objektbereich: Hier stimmen Preis und Leistung

In der Sicherheitstechnik gibt es für jede Anforderung eine Lösung. Welche am besten zum Einsatz kommt, wird in der Regel durch zwei Fragestellungen entschieden: Welche Sicherheitsstufe wird gewünscht und wie hoch sind die Kosten? Während die erste Frage mit technischen und Qualitätsargumenten beantwortet werden kann, fließen bei der zweiten mehrere Faktoren ein.

So ist zum Beispiel zu erfassen, wie hoch der Aufwand für Installation, Betrieb und Wartung ist.

Und ganz wichtig: Ähnliche Lösungen wie MEDIATOR sind bisher nur mit Motorschlössern möglich. Diese erfordern aufwändige Türverkabelungen und verursachen deutlich höhere Kosten. Und obwohl die Lösung mit MEDIATOR im Vergleich bis zu 50 Prozent günstiger sein kann, gibt es bei der Sicherheit keine Abstriche.

In jedem Einzelfall und bei allen Fragen sollte dennoch ein Fachmann hinzugezogen werden – den richtigen in Ihrer Nähe finden Sie im Internet unter www.assaabloy.de.

Jedes Sicherheitssystem ist nur so gut wie seine Komponenten. Bei der Auswahl des MEDIATOR-Systems muss gerade im Objektbereich auch auf den Einsatz der passenden Sicherheitsbeschläge und -zylinder geachtet werden. Auch hierbei ist der kompetente Fachmann Ihr zuverlässiger Ansprechpartner.



MEDIATOR bewährt sich bereits seit vielen Jahren im Mehrfamilienhaus und überzeugt Hausverwaltungen ebenso wie Mieter und Eigentümer.

Weitere Informationen dazu finden Sie in unserer Broschüre.
(2.1901-109 000 02)

MEDIATOR: Die Vorteile im Überblick

MEDIATOR bietet im Objektbereich einen vielfachen Nutzen und zahlreiche Vorteile, insbesondere auch in Kombination mit einer Zutrittskontrollanlage. Die wichtigsten im Überblick:

- Mit MEDIATOR ist die Tür immer automatisch verriegelt.
- Von innen kann die Tür jederzeit mit dem Türgriff geöffnet werden.
- Ein freier Fluchtweg ist im Gefahrenfall immer gewährleistet.
- Die Tür kann von außen nur mit Berechtigung geöffnet werden (Schlüssel bzw. Zutrittskontrolle)
- MEDIATOR besitzt alle wichtigen Zertifizierungen und Zulassungen (VdS, DIN usw.)
- MEDIATOR eignet sich für Außentüren ebenso wie für den Innenbereich, für Rohrrahmen- und Vollblatttüren
- Eine Verkabelung des Türblatts ist nicht erforderlich.
- MEDIATOR bietet einen hohen Schutz gegen Einbruch.
- MEDIATOR kann mit Zutrittskontroll- und Einbruchmeldeanlagen kombiniert werden.
- MEDIATOR kann in Abstimmung mit dem Türenhersteller auch in Feuer- und Rauchschutztüren eingesetzt werden.



ASSA ABLOY is the
global leader in door
opening solutions,
dedicated to satisfying
end-user needs for
security, safety and
convenience.

www.assaabloy.com



ASSA ABLOY
Sicherheitstechnik GmbH

Bildstockstraße 20
72458 Albstadt
DEUTSCHLAND
Tel. +49 7431 123-0
Fax: +49 7431 123-240
albstadt@assaabloy.de

www.assaabloy.de